



**CHAFFOTEAUX
& MAURY**

EXPLOSIONADO RECAMBIOS CALDERAS MURALES

Modelo

ELEXIA (2)

R8202604-05ES - Ediciòn 05 - 07/11/2005

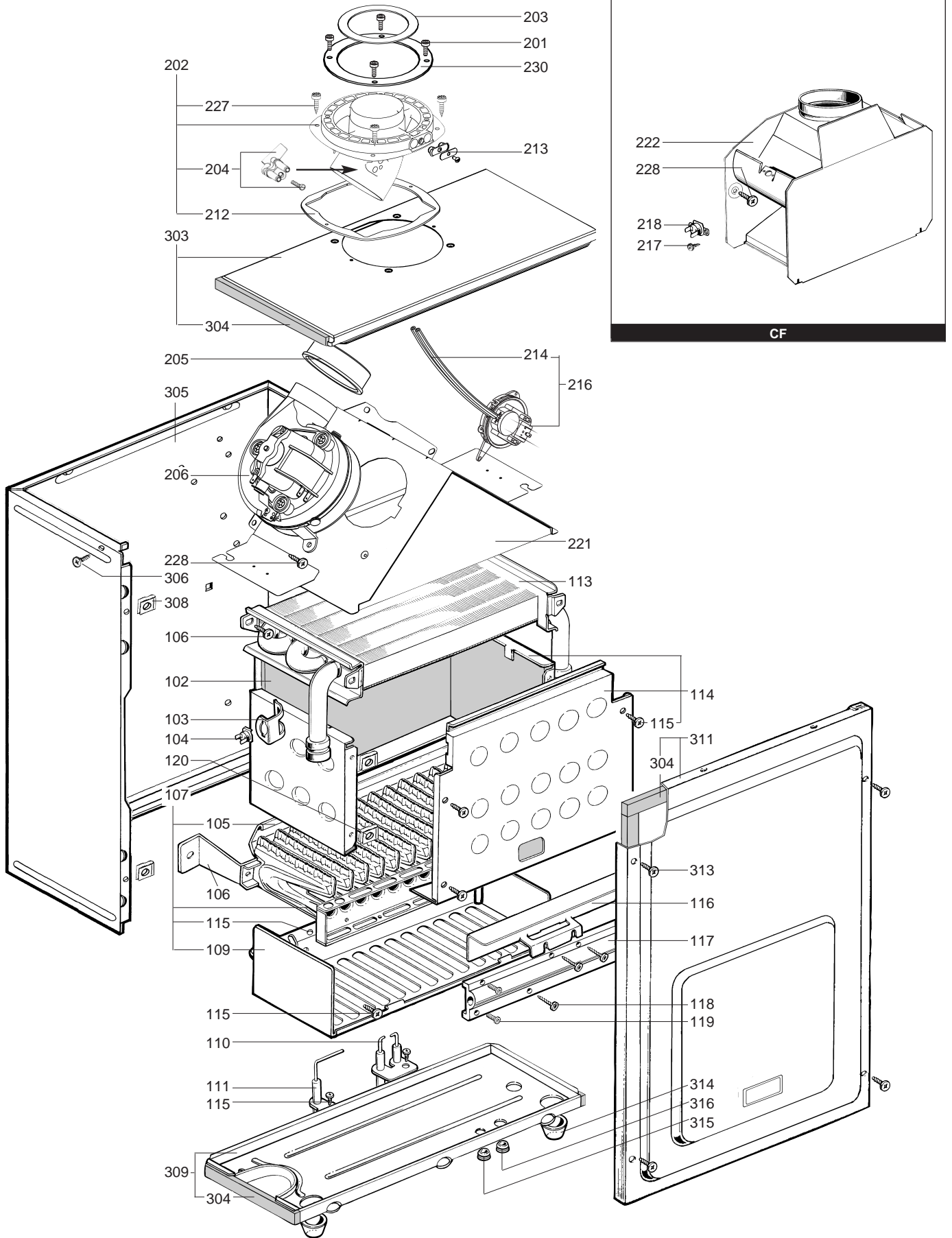
ELEXIA (2)

Calderas Murales

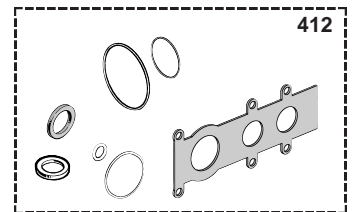
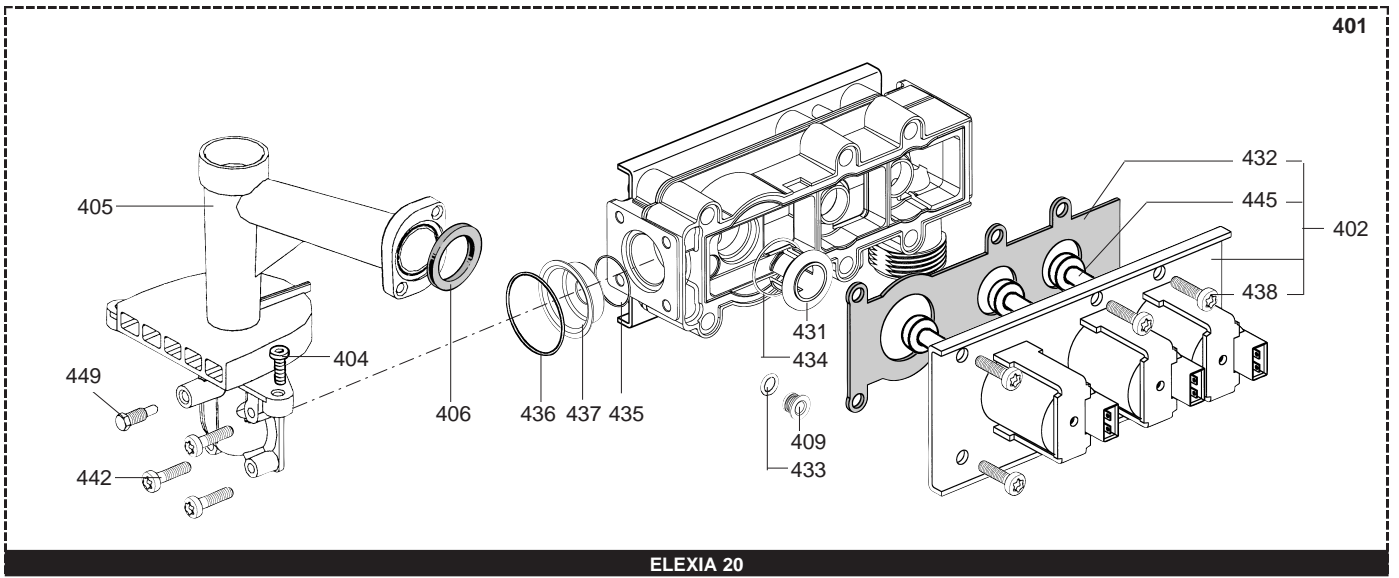
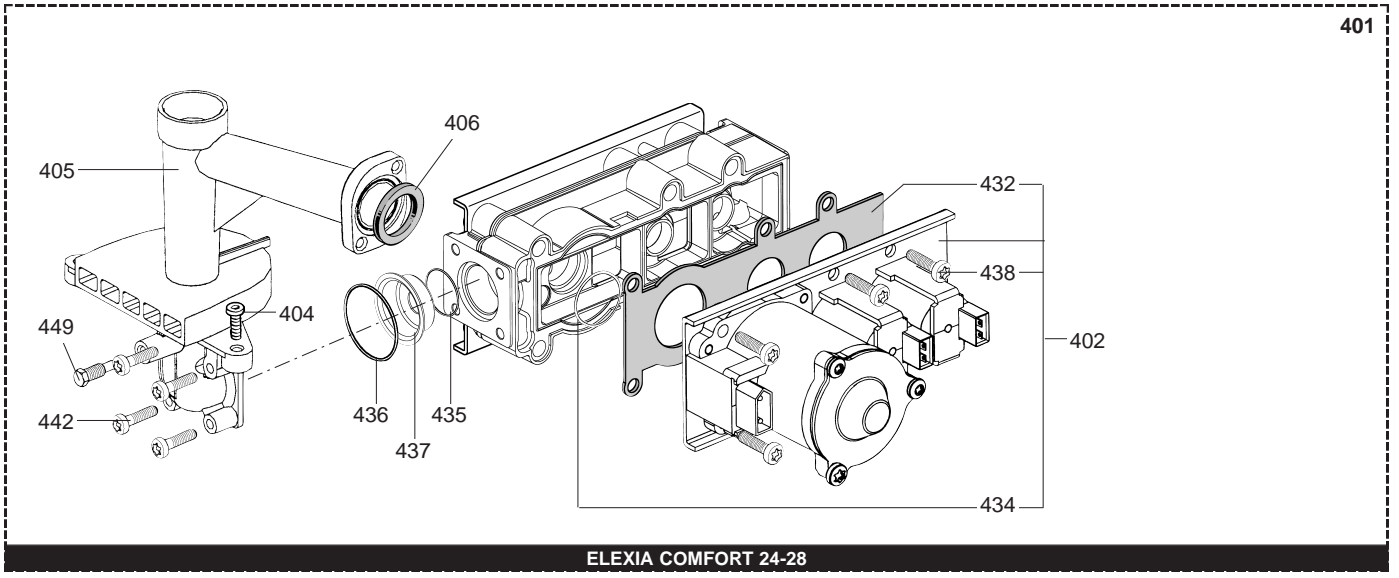


209 906797031	31	ELEXIA 20 CF NAT	03/01	...
209 906818037	31	ELEXIA 20 FF NAT	05/01	...
209 906774031	31	ELEXIA COMFORT 24 CF NAT	03/01	...
209 906819037	31	ELEXIA COMFORT 24 FF NAT	05/01	...
209 906796031	31	ELEXIA COMFORT 28 CF NAT	06/03	...
209 906820037	31	ELEXIA COMFORT 28 FF NAT	05/01	...

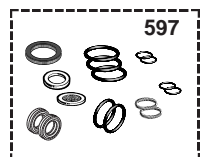
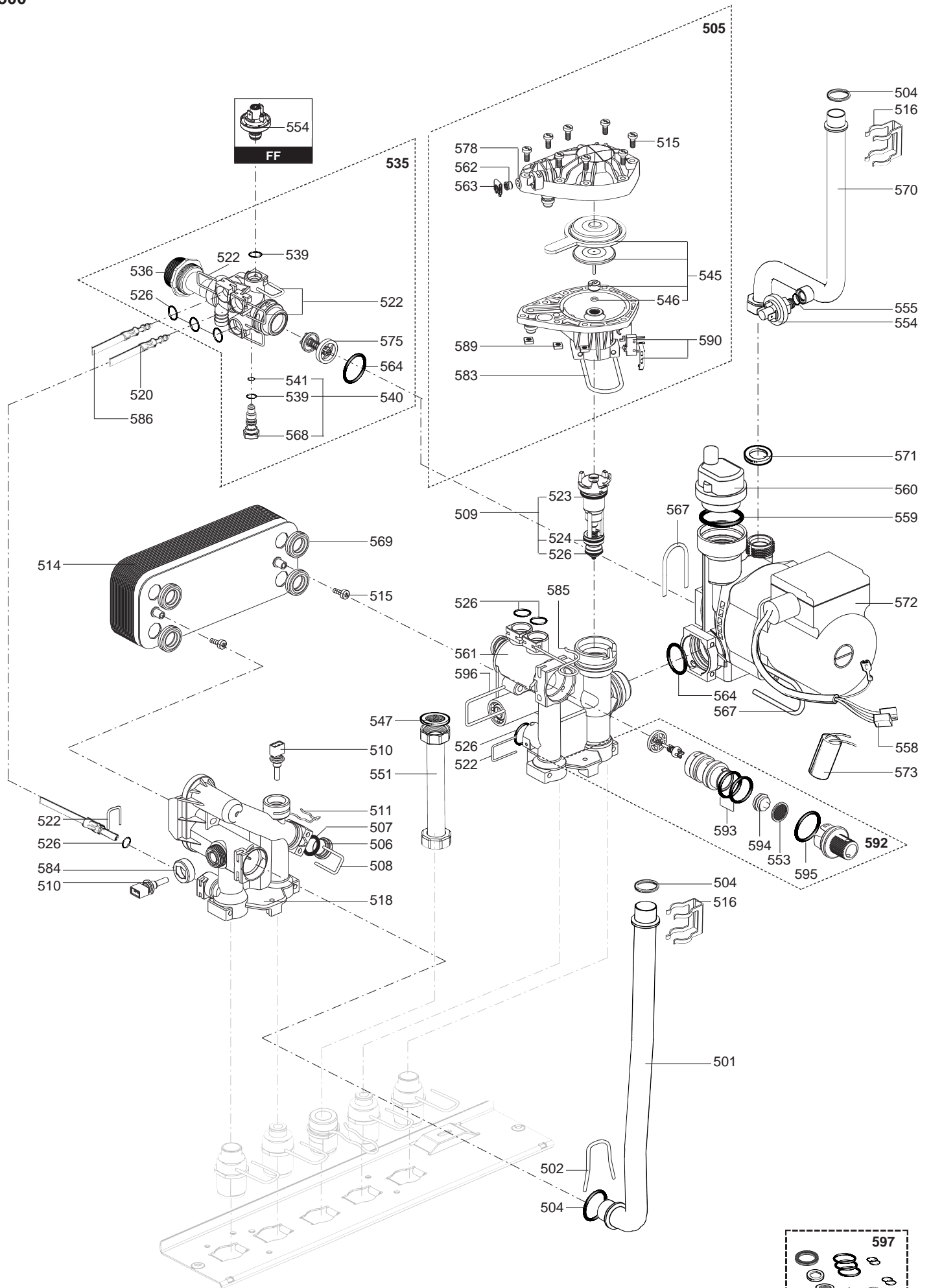
Referencia	Ind.	Aparatos concernados	Principio	Fin
------------	------	----------------------	-----------	-----



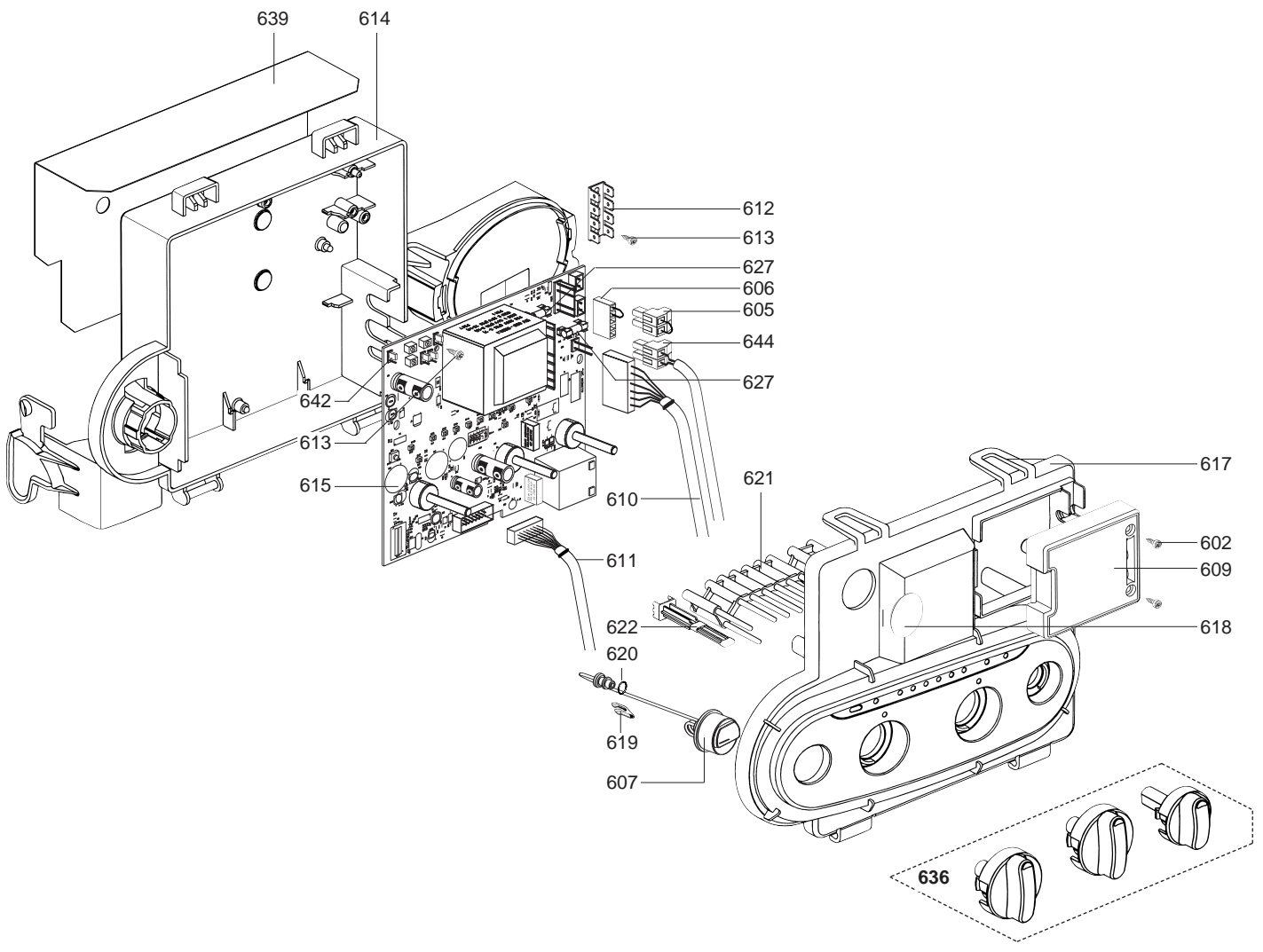
Senal	Designación	Referencia	Otro	Typo	ELEXIA 20		ELEXIA C-24		ELEXIA C-28		Fecha	
					CF	FF	CF	FF	CF	FF	de	a
0100	QUEMADOR											
0102	GUARNICION CERAMICA (Bolsa)	60081722			•	•	•	•	•			
0103	CLIP	61010050			•	•	•	•	•			
0104	SEGURIDAD TERMICA 105°C	61303566			•	•	•	•	•			
0105	CANALON DE ONDAS	61002811			•		•		•			
	CANALON DE ONDAS	61010038			•		•		•			
0106	TORNILLO CHAPA CBLX D: 6.3-13	61010648			•	•	•	•	•			
0107	BLOQUE DE MECHEROS	61010415			•		•		•			
	BLOQUE DE MECHEROS	61010753				•		•	•			
0109	REJILLA	61010223				•		•	•			
	DEFLECTOR	61303084			•		•		•			
0110	ELECTRODO DE ENCENDIDO	61002801			•	•	•	•	•			
0111	ELECTRODO DE IONIZACION	61002802			•	•	•	•	•			
0113	INTERCAMBIADOR CUERPO DE CALE.	61010017			•	•	•	•	•			
	INTERCAMBIADOR CUERPO DE CALE.	61011136							•			
0114	CAMARA DE COMBUSTION	60081721			•	•	•	•	•			
	CAMARA DE COMBUSTION	61400227							•			
0115	TORNILLO CHAPA CBLX D:4.2-9.5	61010125			•	•	•	•	•			
0116	DEFLECTOR	61010392				•		•				
	DEFLECTOR	61011642							•			
0117	NODRIZA 16 INY.	61010030		NAT	•		•					
	NODRIZA 16 INY.	61010341		NAT		•		•	•			
	NODRIZA 16 INY.	61011305		NAT					•			
0118	TORNILLO CHAPA CBLX D: 4.2-25	61010128			•	•	•	•	•			
0119	TORNILLO HX M 5-12	61010131			•	•	•	•	•			
0120	TUERCA A PODAR	60057488			•	•	•	•	•			
0200	EXTRACTOR CONJUNTO											
0201	TORNILLO CLX M 5-20	61017600				•		•	•			
0202	CODO 45° (Bolsa)	61306695				•		•	•			
0203	CIAFRAGMA D:82	61304754				•		•	•			
	CIAFRAGMA D:84	61305420				•		•	•			
	CIAFRAGMA D:75	61306276				•		•	•			
	CIAFRAGMA D:78	61307339				•		•	•			
	CIAFRAGMA D:80	61307846				•		•	•			
	CIAFRAGMA D:79	61308126				•		•	•			
0204	VENTURI	61310050				•		•	•			
0205	JUNTA	61303825				•		•	•			
0206	EXTRACTOR	61304720				•		•				
	EXTRACTOR 1V 30FF	61304721							•			
0212	JUNTA	61300262				•		•	•			
0213	TAPON (Bolsa)	61306698				•		•	•			
0214	TUBO SILICONA D: 9x3 L: 1.30M	60081265				•		•	•			
0216	PRESOSTATO AIRE 24KW	61306697				•		•				
	PRESOSTATO AIRE 28KW	61307335							•			
0217	TORNILLO CHAPA CBLX D:3.5-6.5	61010126			•		•		•			
0218	Thermostat (safety - 70°C)	61012479			•		•		•			
0221	CAMPANA	61304712				•		•				
	CAMPANA	61304713							•			
0222	ANTI-RETORNO	61010117			•		•					
	ANTI-RETORNO	61312385							•			
0227	TORNILLO CHAPA CBLX D:4.2-12.	61010847				•		•	•			
0228	TORNILLO CHAPA CBLX D: 6.3-13	61010648			•	•	•	•	•			
0230	JUNTA (/Doblo codo)	61300258				•		•	•			
0300	CAMARA ESTANCA											
0303	PARTE SUPERIORE CAJON	61305438				•		•	•			
0304	JUNTA ESPUMA 12.5x5 L: 2.5M	60081273				•		•	•			
0305	CAJON	61010106				•		•	•			
0306	TORNILLO CHAPA CBLZ D: 4.2-13	60079486				•		•	•			
0308	TUERCA A PODAR	60057488				•		•	•			
0309	FONDO DE CAJON	61010588				•		•	•			
0311	TAPADERA CAJON	60081851				•		•	•			
0313	TORNILLO CHAPA CBLX D: 6.3-19	61003114				•		•	•			
0314	PASA TUBO	61010109				•		•	•			
0315	PASA HILO	60039017				•		•	•			
0316	PASA HILO DOBLE	60042707				•		•	•			
0317	DEFLECTOR	61012601							•			
0318	DEFLECTOR	61012602							•			



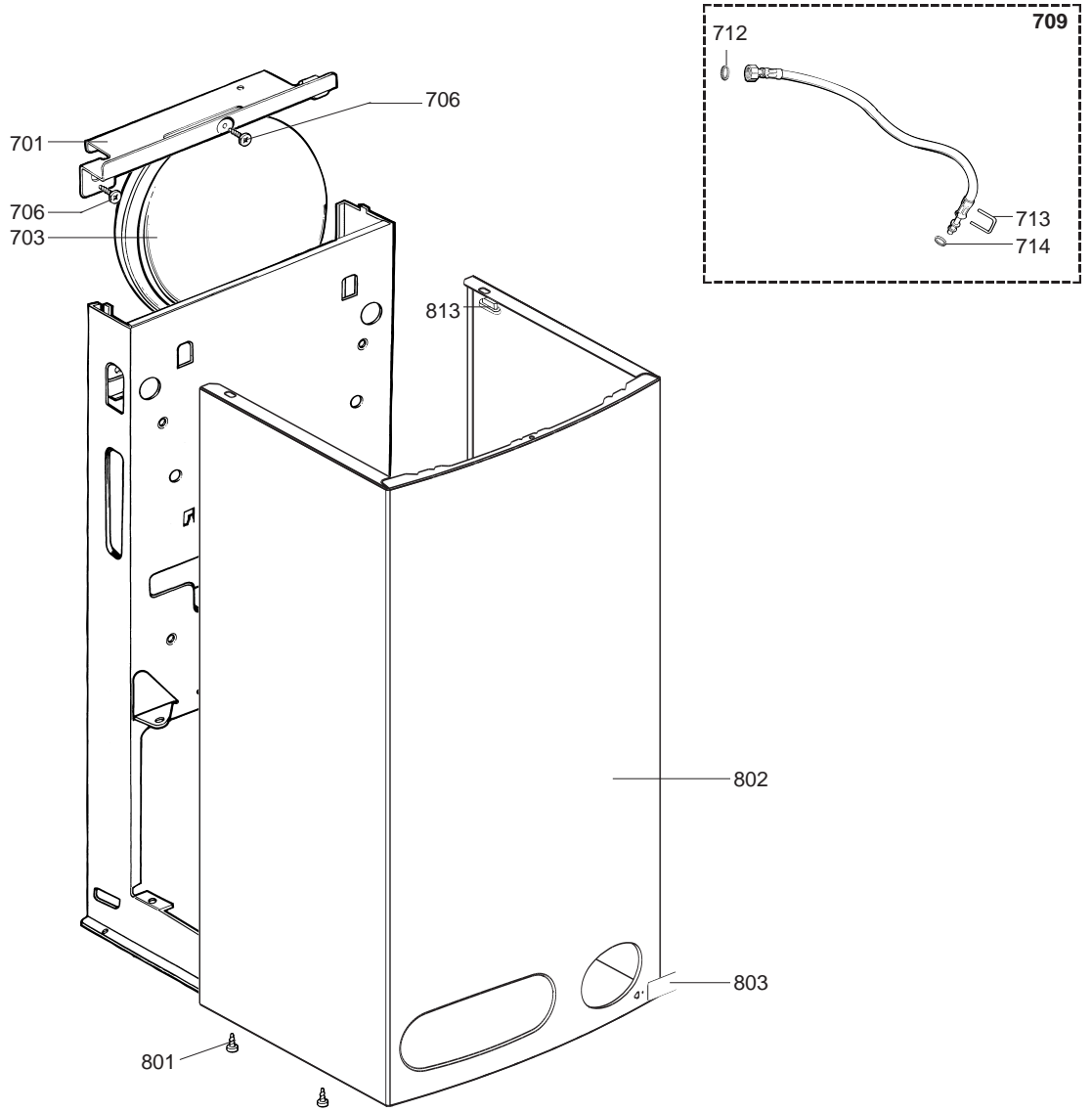
Senal	Designación	Referencia	Otro	Typo	ELEXIA 20		ELEXIA C-24		ELEXIA C-28		Fecha	
					CF	FF	CF	FF	CF	FF	de	a
0400	ARMAZON GAS											
0401	VALVULA GAS NATURAL	61013015		NAT				•				
	VALVULA GAS NATURAL	61015664		NAT				•	•			
	VALVULA GAS NATURAL	61304994		NAT			•					
	VALVULA GAS NATURAL	61305841		NAT	•							
	VALVULA GAS NATURAL	61305842		NAT		•						
0402	ELECTROVALVULAS (Bolsa)	60081836			•	•						
	ELECTROVALVULAS NAT (Bolsa)	60081859		NAT			•	•	•	•		
0404	TORNILLO HX M 5-12	61010131			•	•	•	•	•	•		
0405	BASE QUEMADOR (Bolsa)	60081835			•	•	•	•	•	•		
0406	JUNTA (/Nodrizza)	61010071			•	•	•	•	•	•		
0409	CLAPETE D: 2.30	61014420-03		NAT	•							
	CLAPETE D: 2.60	61014420-04		NAT		•						
0410	JUNTA ESPUMA 12x7 L: 5M	60081273-04			•	•	•	•	•	•		
0412	JUNTAS ARMAZON GAS (Bolsa)	60081837			•	•	•	•	•	•		
0431	BASE DE CLAPETE	61013017			•	•						
0432	JUNTA (/Electrovalvula)	61013018			•	•	•	•	•	•		
0433	JUNTA TORICA D: 6-1	60021061-36			•	•						
0434	JUNTA TORICA D: 14.1-1.6	60021061-41			•	•	•	•	•	•		
0435	JUNTA TORICA D: 17.1-1.6	60021061-42			•	•	•	•	•	•		
0436	JUNTA TORICA D: 22-2.6	60021061-40			•	•	•	•	•	•		
0437	DIAFRAGMA D: 6.7	61013016-01		NAT				•				
	DIAFRAGMA D: 4.9	61013016-02		NAT	•	•						
	DIAFRAGMA D: 8.0	61013016-08		NAT		•						
0438	TORNILLO CLXS M 5-45	61014414			•	•	•	•	•	•		
0442	TORNILLO CBLXS M 4-20	61014415			•	•	•	•	•	•		
0445	NUCLEO MOVIL EQUIPADO (Bolsa)	60081368			•	•						
0449	TORNILLO DE TOMA DE PRESION	61016378			•	•	•	•	•	•		

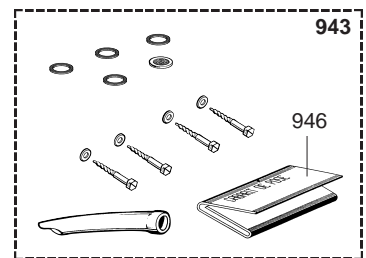
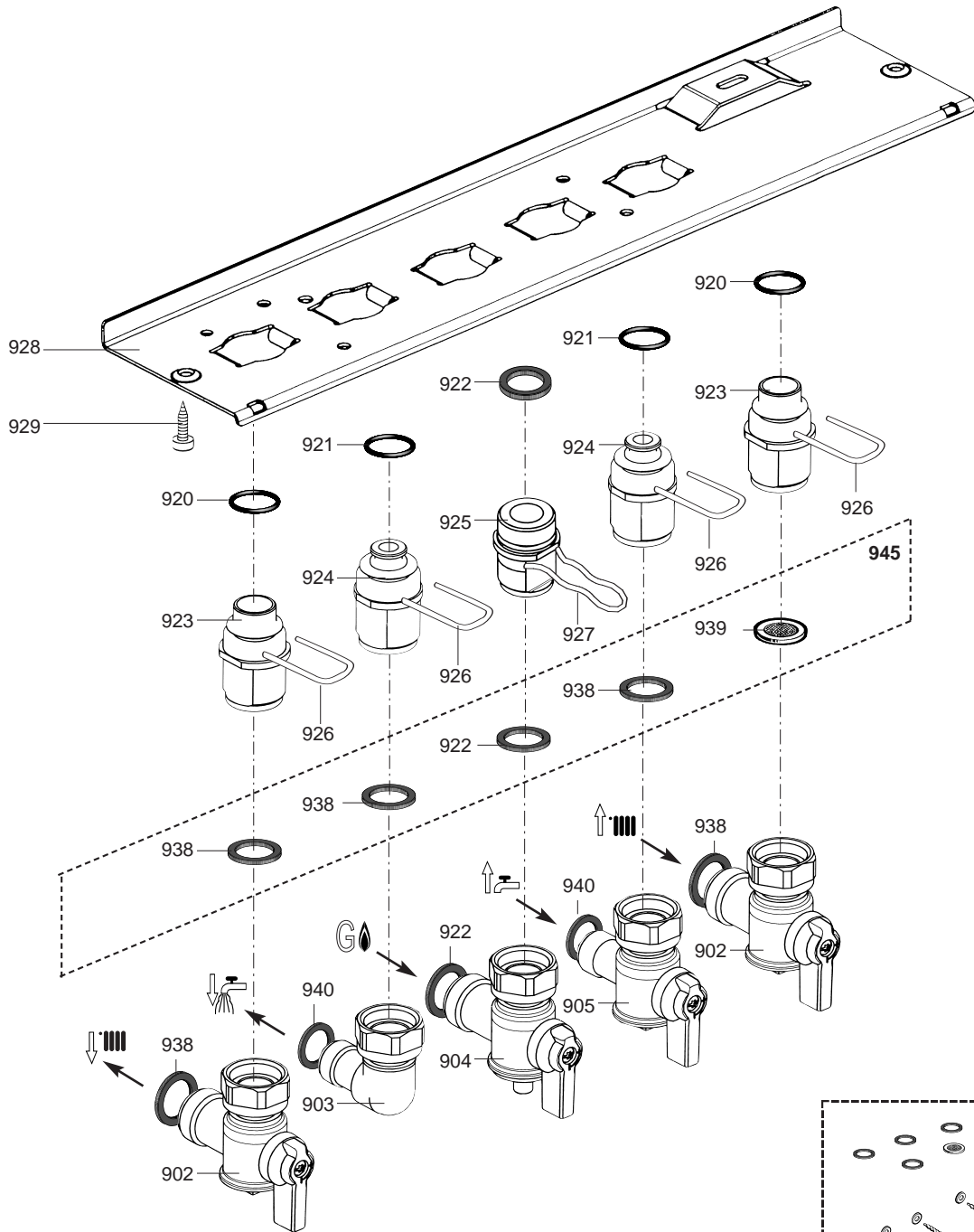
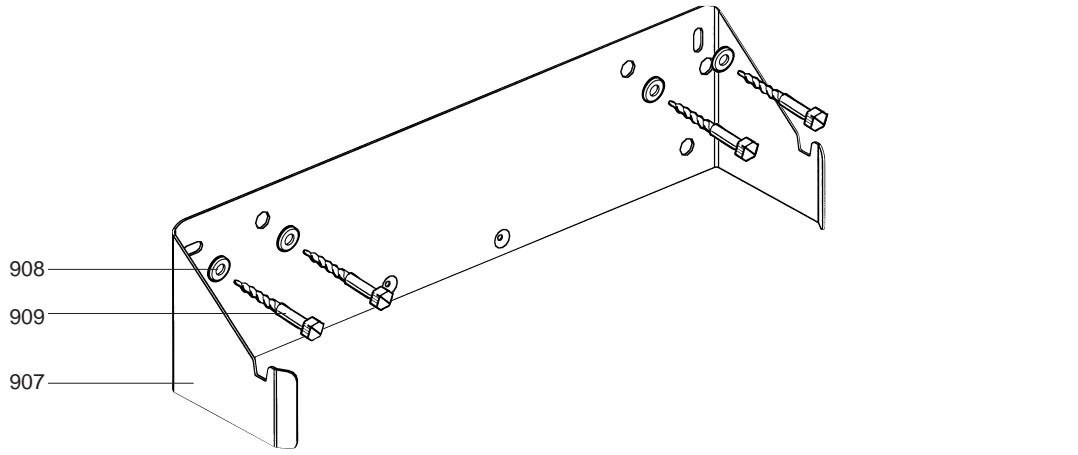


Senal	Designación	Referencia	Otro	Typo	ELEXIA 20		ELEXIA C-24		ELEXIA C-28		Fecha	
					CF	FF	CF	FF	CF	FF	de	a
0500	BLOQUE HIDRAULICO											
0501	TUBO INTERCAMBIADOR	61302004			•	•	•	•	•			
0502	CLIP	61010012-02			•	•	•	•	•			
0504	JUNTA TORICA D: 17-4	60024164-51			•	•	•	•	•			
0505	MOTOR DE VALVULA DE TRES VIAS	61302410			•	•	•	•	•			
0506	TAPON	61002490			•	•	•	•	•			
0507	JUNTA TORICA D: 13.6-2.7	60024164-18			•	•	•	•	•			
0508	AGUJA	61016207			•	•	•	•	•			
0509	CLAPETE	61302411			•	•	•	•	•			
0510	TERMISTANCIA	61000733			•	•	•	•	•			
0511	AGUJA DE SONDAS	61002083			•	•	•	•	•			
0514	INTERCAMBIADOR SANITARIO	61302409			•	•	•	•	•			
0515	TORNILLO CLX M 5-20	61017600			•	•	•	•	•			
0516	CLIP	61010609			•	•	•	•	•			
0518	GRUPO HYDRAULICO IZQUIERDO	61301956			•	•	•	•	•			
0520	DURITA	61301998			•	•	•	•	•			
0522	CLIP	61010005			•	•	•	•	•			
0523	JUNTA TORICA D: 18.4-2.7	60024164-22			•	•	•	•	•			
0524	JUNTA TORICA D: 15.6-1.78	61009834-49			•	•	•	•	•			
0526	JUNTA TORICA D: 8.9-2.7	61009834-14			•	•	•	•	•			
0535	VALVULA DE SEGURIDAD (Bolsa)	60081978			•	•	•	•	•			01/04
	VALVULA DE SEGURIDAD (Bolsa)	60081978			•	•	•	•	•			
	VALVULA DE SEGURIDAD (Bolsa)	61400159			•	•	•	•	•			02/04
0536	VALVULA DE SEGURIDAD	61301927			•	•	•	•	•			
0539	JUNTA TORICA D: 8.9-1.9	60024164-13			•	•	•	•	•			
0540	BARRA DE MANIOBRA	61302539			•	•	•	•	•			
0541	JUNTA TORICA D: 3.6-2.4	61009834-53			•	•	•	•	•			
0545	MEMBRANA (Bolsa)	60081977			•	•	•	•	•			
0546	JUNTA TORICA D: 2.9-1.78	60024164-54			•	•	•	•	•			
0547	FILTRO GAS	60037309			•	•	•	•	•			
0551	TUBO GAS	61302005			•	•	•	•	•			
0553	FILTRO AGUA	61301924			•	•	•	•	•			
0554	DETECTOR DE PRESION 0.8 B	61003495			•	•	•	•	•			01/04
	DETECTOR DE PRESION 0.8b	61310364			•	•	•	•	•			02/04
0555	JUNTA PLANA D: 8.5-4.1-1.5	60061852-12			•	•	•	•	•			
0558	CABLEADO DE BOMBA (2 VELOC.)	61306995			•	•	•	•	•			
0559	JUNTAS DE DEGASIFICADOR (Bol)	61304618			•	•	•	•	•			
0560	CABEZA DE DEGASIFICADOR CONJ.	61304608			•	•	•	•	•			
0561	GRUPO HYDRAULICO DERECHO	61301936			•	•	•	•	•			
0562	TAPON	61016752			•	•	•	•	•			
0563	CLIP	61002406			•	•	•	•	•			
0564	JUNTA TORICA D: 24.6-3.6	61009834-30			•	•	•	•	•			
0567	CLIP	60030898-03			•	•	•	•	•			
0568	MANDO DE MANIOBRA	60066107			•	•	•	•	•			
0569	JUNTA AUTO-ESTANCA	61002249			•	•	•	•	•			
0570	TUBO ANTI-RETORNO DE LA BOMBA	61302003			•	•	•	•	•			
	TUBO ANTI-RETORNO DE LA BOMBA	61302003			•	•	•	•	•			02/04
	TUBO ANTI-RETORNO DE LA BOMBA	61305707			•	•	•	•	•			01/04
0571	JUNTA TORICA D: 16-1.9	61009833-37			•	•	•	•	•			
0572	BOMBA + DEGASIFICADOR 15/50	61301964			•	•	•	•	•			
	BOMBA + DEGASIFICADOR 15/60	61303461			•	•	•	•	•			
0573	CONDENSADOR	61000652-10			•	•	•	•	•			
0575	BY-PASS	61301960			•	•	•	•	•			
0578	JUNTA TORICA D: 5.7-1.9	60024164-10			•	•	•	•	•			
0583	CLIP	61301900			•	•	•	•	•			
0584	TUERCA	61012886			•	•	•	•	•			
0585	CLIP	61303463			•	•	•	•	•			
0586	DURITA L:350	61301999			•	•	•	•	•			01/04
	DURITA L:350	61301999			•	•	•	•	•			
	DURITA L:230	61310404			•	•	•	•	•			02/04
0589	TUERCA M 5	61016604			•	•	•	•	•			
0590	MICRO-CONTACTO	61301904			•	•	•	•	•			
0592	MANDO AGUA CONJUNTO 8L/MN	61301952			•	•	•	•	•			
	MANDO AGUA CONJUNTO 10L/MN	61305290			•	•	•	•	•			
0593	JUNTA TORICA D: 20.1-1.6	60024164-58			•	•	•	•	•			
0594	LIMITATOR CAUDAL 8L/MN (ROJO)	61017288-08			•	•	•	•	•			
	LIMIT. CAUDAL 10L/MN (BLANCO)	61017288-10			•	•	•	•	•			
0595	JUNTA TORICA D: 25-2.4	60024164-32			•	•	•	•	•			
0596	AGUJA	61308332			•	•	•	•	•			
0597	JUNTAS - BLOQUE HIDRAULICO	60081985			•	•	•	•	•			

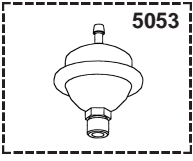


Senal	Designación	Referencia	Otro	Tipo	ELEXIA 20		ELEXIA C-24		ELEXIA C-28		Fecha	
					CF	FF	CF	FF	CF	FF	de	a
0600	CAJA ELECTRICA											
0601	CAJA ELECTRICA	61305317			•	•	•	•	•	•		
0602	TORNILLO FX90 L:16	61020510			•	•	•	•	•	•		
0605	CONECTADOR	61302101			•	•	•	•	•	•		
0606	CONECTADOR	61303697			•	•	•	•	•	•		
0607	MANOMETRO	61303159			•	•	•	•	•	•		
0609	TAPADERA CONECTADOR	61302248			•	•	•	•	•	•		
0610	CABLEADO EXTRACTOR	61302017				•			•			
	CONECTADOR	61305269			•	•	•	•	•	•		
0611	CONJUNTO DE CABLES	61302013			•							
	CONJUNTO DE CABLES	61302014				•		•				
	CONJUNTO DE CABLES	61305711				•						
	CONJUNTO DE CABLES	61305712					•		•			
0612	PASADOR DE CONEXION	61002725			•	•	•	•	•	•		
0613	TORNILLO CHAPA TCBL D:4 L:10	61020509			•	•	•	•	•	•		
0614	FONDO DE CAJON	61302237			•	•	•	•	•	•		
0615	CIRCUITO IMPRESO	61307766			•	•	•	•	•	•		
0617	TAPADERA CAJA ELECTRICA	61303266			•	•	•	•	•	•		
0618	TAPON	61011316			•	•	•	•	•	•		
0619	CLIP	61002406			•	•	•	•	•	•		
0620	JUNTA TORICA D: 5.7-1.9	61009834-10			•	•	•	•	•	•		
0621	TRANSMISOR DIODO ELECTRO.	61302245			•	•	•	•	•	•		
0622	MANDO DE ARMAMENTO	61302246			•	•	•	•	•	•		
0627	FUSIBLE 250V 0.125A CONTEMP.	61000955			•	•	•	•	•	•		
	FUSIBLE 250V 2A CONTEMPORIZADO	61003456			•	•	•	•	•	•		
	FUSIBLE 250V 1.25A CONTEMPOR.	61003635			•	•	•	•	•	•		
0636	MANDOS (Bolsa)	60081979			•	•	•	•	•	•		
0639	PLACA DE PROTECCION	61309270							•			
0642	SHUNT NEGRO	61400030			•	•	•	•	•	•		
0644	CABLEADO ELECTRICO	61302102			•	•	•	•	•	•		01/02
	CABLEADO ELECTRICO	61308031			•	•	•	•	•	•	02/02	

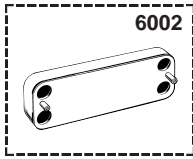
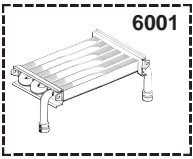




5000



6000



ELEXIA (2)

Calderas Murales



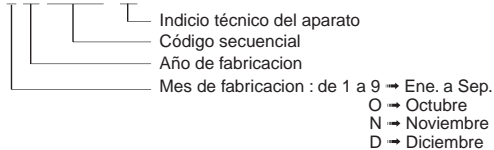
ABREVIACIONES

AC	: Agua caliente.
AF	: Agua fria.
C	: Resistencia ceramica (Caldeo normal).
Ca	: Resistencia ceramica (Caldeo acelerado).
TP	: Resistencia inmersa.
1F	: Con griferia.
2F	: Sin griferia.
3F	: Con griferia y una salida complementaria.
AMI	: Con mezclador integrado.
SMI	: Sin mezclador integrado.
PUISS	: Potencia del aparato.
PN	: Aparato a presion normal.
BP	: Aparato a baja presion.
PV	: Aparato a potencia variable.
PF	: Aparato a potencia fija.

PLACA DE IDENTIFICACION

NUMERO DI SERIE

Ej: 1 95 065004 - 31



Las informaciones anotadas sobre las tarifas y documentaciones comerciales o tecnicas son dados en concepto de indicacion y validas a un momento dado.El CONSTRUCTOR se reserva el derecho de traer todas modificaciones de presentacion, de forma, de dimension, de concepcion o materia a sus productos.